



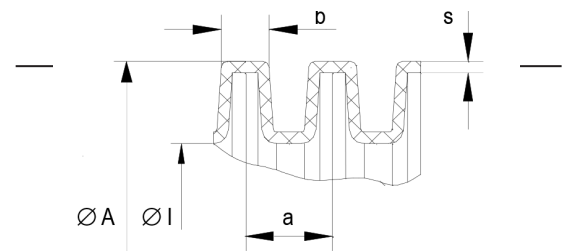
- UV-beständig
- sehr gute chemische Beständigkeit
- sehr hohe Temperaturbeständigkeit

Technische Daten

Beschreibung	BIS WS-PFA
Material	PFA
Einsatztemp. Min.	-200°C
Einsatztemp. Max.	+260°C
Zulassungen / Normen	



Farben



TYP	Innendurchmesser (d)	Außendurchmesser (D)	a	b	s	VPE
BIS WS-PFA	(mm)	(mm)	(mm)	(mm)	(mm)	(Meter)
4,5	4,35	6,80	2,10	1,00	0,20	100
5,5	5,50	7,80	2,10	1,00	0,25	50
6	6,30	9,60	2,60	1,60	0,25	50
7,0	7,00	10,00	2,30	1,40	0,30	50
7,5	7,60	10,70	2,30	1,40	0,25	50
9	9,40	13,30	3,20	1,80	0,25	50
10	9,80	13,00	2,30	1,40	0,35	50
11	11,50	16,40	3,20	1,80	0,25	50
13	12,40	16,00	3,30	2,00	0,40	50
13 GM	13,70	18,50	3,20	1,80	0,25	50
14	13,80	17,80	3,30	2,00	0,40	50
16	15,50	19,60	3,30	2,00	0,45	50
16 GM	16,30	21,20	3,50	2,00	0,25	50
17	16,60	21,10	3,70	2,20	0,45	50
19	18,60	23,30	3,70	2,20	0,50	50
19 GM	19,10	24,10	4,00	2,20	0,25	50
21	20,10	25,00	3,70	2,20	0,50	50
23	23,00	28,60	3,70	2,20	0,50	50
23 GM	23,60	28,80	3,70	2,10	0,40	50
26	24,90	30,20	3,20	2,00	0,50	50
29	28,50	34,50	3,40	2,30	0,50	50