

## GTSB

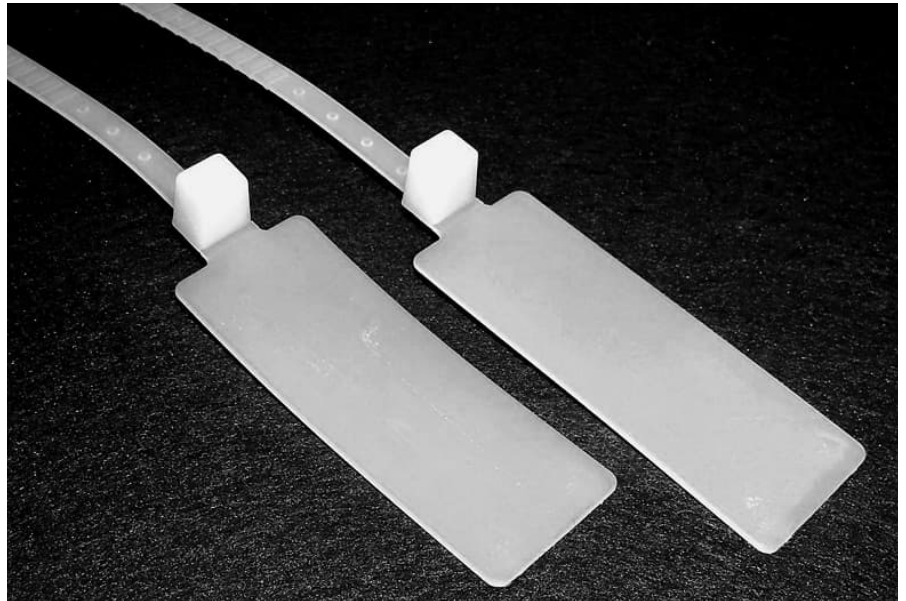
Sicherheitskabelbinder mit Beschriftungsfeld

Pull-tight cable ties with secure lock and labeling plate

### Eigenschaften / Properties

- Mit Beschriftungsfeld
- REACh / RoHS

- With labeling plate
- REACh / RoHS



Sicherheitskabelbinder mit Beschriftungsfeld

Pull-tight cable ties with secure lock and labeling plate

Der GTSB ist ein Sicherheitskabelbinder mit großem Beschriftungsfeld. Er verfügt über einen speziell gegen Ermüdung verstärkten Kopf. Er ist sehr gut geeignet für die Kennzeichnung mit Etiketten.

GTSB are pull-tight cable ties with secure lock and a large labeling plate, making them ideal for use with print labels and tags. These ties sport a reinforced head. As such, they show virtually no material fatigue.

### Norm / Standard



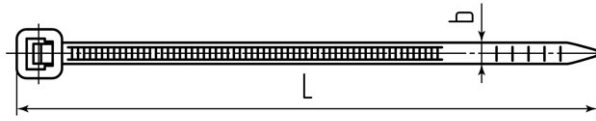
#### Technische Daten / Technical data

|   |                  |
|---|------------------|
| Beschreibung<br>Description               | GTSB             |
| Material<br>Material                      | PA 6.6<br>PA 6.6 |
| Einsatztemp. Min.<br>Operating temp. Min. | -40°C            |
| Einsatztemp. Max.<br>Operating temp. Max. | +105°C           |

## GTSB

Sicherheitskabelbinder mit  
Beschriftungsfeld

Pull-tight cable ties with secure lock  
and labeling plate



Abmessungen  
Dimensions

| TYP      | Länge<br>length<br>(mm) | Breite<br>Width<br>(mm) | VPE (Stück)<br>PU (Piece) |
|----------|-------------------------|-------------------------|---------------------------|
| GTSB-360 | 365,0                   | 7,0                     | 100                       |
| GTSB-420 | 422,0                   | 7,0                     | 100                       |

Weitere Informationen  
Further Information

Farben  
Colors

---



---



---